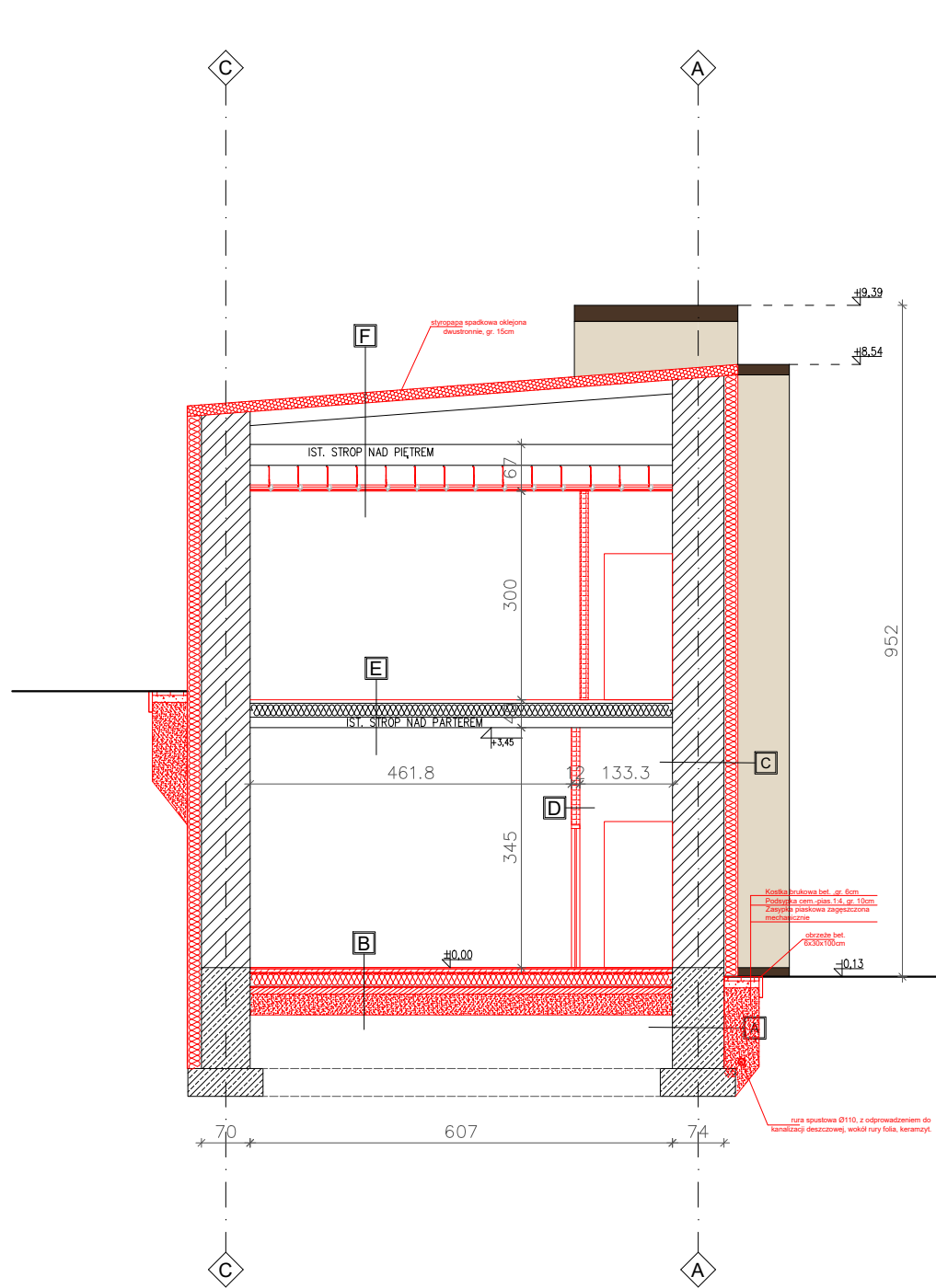


PRZEKRÓJ B-B  
SKALA 1:100



LEGENDA:

	STYROPAPA
	OCIEPLENIE ŚCIAN ZEW. PROJEKTOWANE
	PROJEKTOWANE ZMIANY

PRZEKRÓJ ROZPATRYWAĆ ŁĄCZNIE  
Z POZOSTAŁYMI RYSUNKAMI I  
OPISEM TECHNICZNYM!

A	ŚCIANA FUNDAMENTOWA
-	pionowa izolacja przeciwwilgociowa z masy asfaltowo-kauczukowej x2
-	blozki betonowe 70cm
B	PODŁOGA NA GRUNCIE
-	wykładzina do pomieszczeń mokrych 2cm
-	wylewka betonowa 5cm
-	płyty styropianowe twarde 20cm
-	membrana przeciwwilgociowa
-	beton C16/20 10 cm
-	podsypka piaskowa zagęszczana warstwowo 30cm
-	grunt rodzimy po zdjęciu warstwy humusu
C	ŚCIANA ZEWNĘTRZNA
-	tynk silikonowy barwiony w masie 1,5cm
-	styropian EPS 036 20cm
-	mur ist. z cegły pełnej 70cm
-	tynk cementowo-wapienny 1,5cm
-	gładź gipsowa x2
-	warstwa wykończeniowa
D	ŚCIANA WEWNĘTRZNA DZIAŁOWA
-	warstwa wykończeniowa (w pom. mokrych płytki ściennie do wys 2m)
-	gładź gipsowa x2
-	tynk cementowo-wapienny 1,5cm
-	pustak z betonu komórkowego 12cm
-	tynk cementowo-wapienny 1,5cm
-	gładź gipsowa x2
-	warstwa wykończeniowa (w pom. mokrych płytki ściennie do wys 2m)
E	STROP NAD PARTERM
-	wykładzina sportowa 3,2 mm
-	szlichta cem.zbrojona
-	styropian
-	ist. strop nad parterem
-	tynk cementowo-wapienny 1,5cm
F	STROPODACH
-	styropapa EPS 80 031 15cm
-	stropodach żelbetowy-ist.
-	pustka powietrzna-ist.
-	strop żelbetowy-ist.
-	sufit podwieszany na ruszcie stalowym
-	warstwa wykończeniowa-ist.

ZAMIERZENIE (ZAMÓWIENIE):			
Modernizacja sali gimnastycznej z dostosowaniem do potrzeb dzieci			
OBIEKT:			
Nazwa:	Sala gimnastyczna		
Nr ewid. działki (ek):	682, 683/1, 695/12, 695/13, 695/14, 700/3, obr.: Zarzecze II		
INWESTOR (ZAMAWIAJĄCY):			
Imię nazwisko lub nazwa:	Miasto Kraśnik		
Adres:	Lubelska 84, 23-200 Kraśnik		
RYSUNEK:			
TYTUŁ:		SKALA:	NUMER:
Przekrój B-B		1:100	
Asystował:			
PROJEKTOWAŁ/OPRACOWAŁ:		SPRAWDZIŁ:	
DATA:	10.2024	DATA:	10.2024

Rysunek jest elementem projektu architektoniczno-budowlanego zgodnie z ustawą Prawo budowlane. Szczegóły techniczne, technologiczne i wykonawcze winny zostać zawarte w projekcie technicznym będącym oddzielnym opracowaniem projektowym. Prawa autorskie. Bez odpowiedniej zgody autora nie może być wykorzystywany lub reprodukowany. Copyrights of this drawing. Reproduction or use of this drawing without proper permission is forbidden. UWAGA: powierzchnie pomieszczeń podano po obrysie podłóg. Rysunek należy rozpatrywać w całości z resztą opracowania projektowego.